

Fakta om mønsterdybde

Dækindustri opfordrer bilisterne til at udføre simple sikkerhedstjek af dækkene på deres biler for at sikre, at de forbliver sikre og overholder lovens bestemmelser.



Dækkene er det eneste element, der forbinder køretøjet med vejen, og dækket er afhængigt af, at slidbanemønstret giver et fast vejgreb til standsning, styring og kørsel af bilen. Personbildek med mindre end 1,6 mm slidbane er farlige og ulovlige. Hvis en bil kører med mindre slidbane, reduceres hastigheden for akvaplaning med op til 40 %. Det er en af årsagerne til, at dæk skal skiftes, når slidbanen er 1,6 mm eller derunder.

Bilisten skal jævnlig kontrollere slidbanens dybde. Det gøres nemt ved hjælp af slidindikatorer. Disse indikatorer er indbygget i ethvert dæk. Mange bilister er ikke klare over, at de ikke behøver specialudstyr for at kontrollere deres dæk.



En slidbaneindikator er en gummikant, der er hævet op fra bunden af slidbanens rille, og når den tilstødende slidbane er slidt ned til minimumsniveau, skal dækket skiftes.

Forbrugere kan også kontrollere slidbanedybden ved hjælp af en mønt (f.eks. en 1 EURO), hvis udvendige gyldne kant skal være dækket af slidbanen. Alle fire dæk skal kontrolleres mindst to steder i hver rille.

For at optimere ydelsen og sikkerheden skal bilens fører overholde dækbestemmelserne i EU. For vinterdæk afviger de lokale bestemmelser, inkl. slidbanedybden, fra land til land.

Desuden skal der med jævne mellemrum foretages visuelle kontroller for at sikre, at de ligger inden for den lovlige grænseværdi. Dæk skal også pumpes op til det korrekte tryk i henhold til fabrikkens anbefalinger.



Få mere at vide på:
www.tyreaware.org/tread-depth



Korrekt dæktryk



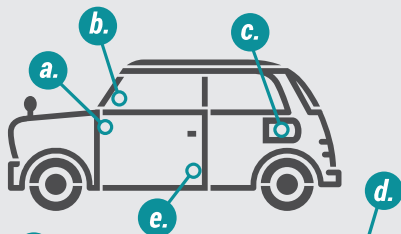
Der er forskellige faktorer, der kan påvirke et dæks ydelse og levetid. Den europæiske dækindustri opfordrer forbrugerne til at anerkende og forstå vigtigheden af korrekt dæktryk.

Dæk med korrekte dæktryk har en større ydelse, kører mere brændstoføkonomisk og er mere miljøvenlige. Det anbefalede dæktryk er oplyst af bilproducenterne og er desuden angivet forskellige steder på bilen. Bilforhandlerne opfordres til at uddanne forbrugerne i det korrekte dæktryk til præcis deres dæk.

Forkert dæktryk, især dæk med for lidt luft i, kan på mange måder have en negativ indflydelse. Et forkert dæktryk kan:

- Reducere vejgrebet
- Forårsage ujævnt slid
- Beskadige dæk indvendigt
- Forårsage dækbrist
- Forårsage overophedning af dækket
- Forkorte dækkets levetid
- Forøget bremselængde.

Her finder du bilens dæktryk:



- a.** I handskerummet
- b.** Trykadvarselampen på instrumentbrættet
- c.** I brændstofdækslet
- d.** I bilens instruktionsbog
- e.** På indersiden af døren

Visse faktorer, f.eks. overbelastning og for hurtig kørsel i sving, forårsager ekstraordinære beskadigelser af dækket og medfører i sidste ende dækfejl.

Hvis et dæk derimod er pumpet for hårdt, kan det også være mere modtagelig over for skader. Bilisterne opfordres til at huske på, at hvis dæktrykket reduceres på grund af gennemtrængning, vejrændring eller beskadigelse af fælgen, ventilen eller dækket, kan dæktrykket ændres.

Den europæiske dækindustri foreslår, at bilisterne får målt trykket med en kalibreret trykmåler mindst én gang om måneden for at sikre korrekt ydelse. Man kan få sine dæk pumpet hos dækforhandlere, servicecentre eller på benzintanke. Dæktrykket bør ideelt set kontrolleres i starten af køreturen, da varme dæk kan forårsage forskellige aflæsninger.

Bilisterne skal tage hensyn til den faktiske belastning af bilen, som står i bilens instruktionsbog, brændstofdækslet eller i handskerummet.

Et dæktrykovervågningssystem (TPMS) er et værdifuldt værktøj, der nedsætter risikoen for at køre med for lavt dæktryk, da det advarer bilisten, når trykket ændres.

Trykovervågningssystemet (TPMS) er obligatorisk i nye biler i EU. Dækindustrien så gerne dette påbud udvidet til erhvervskøretøjer.

ETRMA foreslår, at bilisterne omhyggeligt kontrollerer deres dæktryk for at sikre en optimal færdselssikkerhed og forbedre dækkets ydelse og levetid.



Vigtigheden og fordelene ved et korrekt dæktryk demonstreres bedst ved hjælp af "trillebørseksperimentet". Det er let at skubbe en trillebør med korrekt pumpede dæk. Det bliver tiltagende sværere at styre og manøvrere der tilsvarende læs, hvis der er for lidt luft i dækkene. Få mere at vide på:

www.tyreaware.org/correct-inflation

Hvis du mærker noget, tag et kig - Intet stort bump eller vejhul må ignoreres



De fleste bilister kender følelsen fra lyden og rabalderet fra et hjul, der rammer et gabende hul i vejen.

En fornuftig bilist trækker hurtigst muligt ind til vejsiden for at se efter, om dækket er beskadiget. Hvis dækket får et kraftigt slag, skal det afmonteres og undersøges af en specialist så hurtigt som muligt. Det ville naturligvis være endnu bedre, hvis bilisten registrerer vejforholdene, kører forsigtigt og er opmærksom på fremmedlegemer og huller i vejen.

Nogle skader kan straks konstateres, f.eks. et svulmende dæk eller en stor flænge i overfladen. Men hvis man rammer en kantsten, huller i vejen eller fremmedlegemerr, kan der også opstå indvendige skader, som ligesom de synlige skader udgør en betydelig sikkerhedsrisiko. Huller i vejen kan forårsage diverse dæk- og hjulskader. Hårde stød og slag kan lave buler i hjulene samt revner og ujævnheder i dækket.

Dækindustrien anbefaler, at bilisterne udviser forsigtighed, når de begiver sig ud på landevejen.

For at undgå dækskader som følge af vej huller, bør man som fører altid:



Være agtpågivende



Holde sikker afstand til den forankørende bilist



Være opmærksom på den øvrige trafik og fodgængerne, før du drejer rattet for at undvige huller i vejen.



Altid holde øje med hastigheden



Undgå unødige opbremsning



Sørge for at holde rattet korrekt for at sikre en optimal kontrol og ydelse



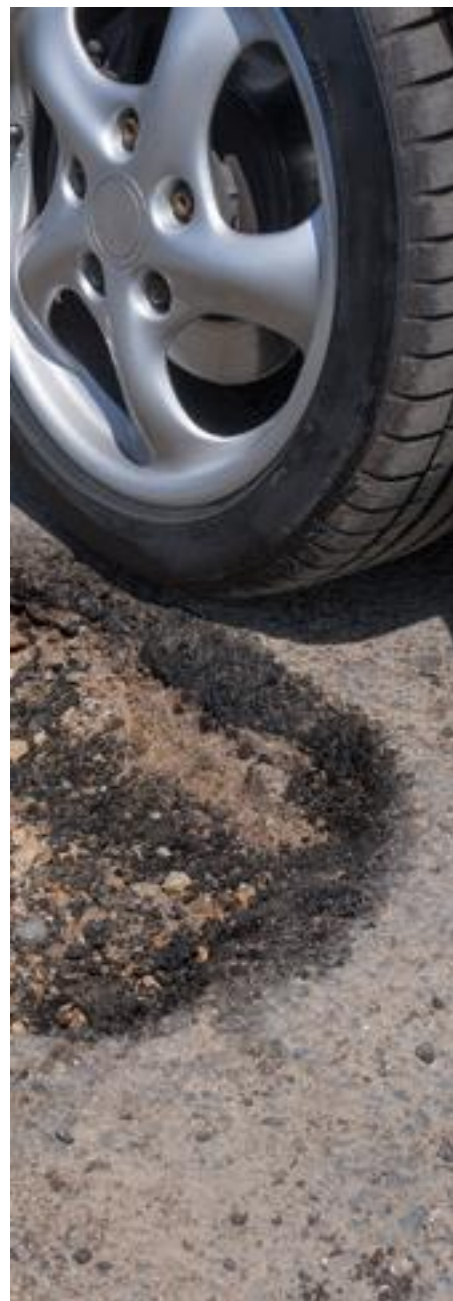
Kontrollere dæktrykket med jævne mellemrum. Det korrekte dæktryk findes i brændstofdækslet, i bilens instruktionsbog og/eller i sidedøren.



Men lad os være realistiske. Det er meget sjældent, at en bilist aldrig har haft grund til at bekymre sig. Det er vigtigt at handle ansvarligt i sådanne situationer og sørge for, at alle kan føle sig sikre



Spørg en ekspert.



Få mere at vide på:

www.tyreaware.org/bumps-and-potholes